

## LA SÉCURITÉ TRANSFUSIONNELLE

Vous venez de recevoir ce dépliant car **vous avez récemment été transfusé au centre hospitalier de Redon-Carentoir.**

Un document qui vous informe du **service** dans lequel a été faite la transfusion, la **date** de la transfusion, ainsi que la **nature** et la **quantité** du ou des **produit(s) transfusé(s)** vous a également été remis.

**Il est impératif de garder ce document dans votre dossier médical et d'en informer les médecins** lors de vos prochaines hospitalisations.

Par ailleurs, **n'hésitez pas à nous faire part de tout effet indésirable** que vous constatez et qui serait susceptible d'être lié à la transfusion.

“  
Merci de votre  
collaboration dans  
cette démarche de suivi post-  
transfusionnel.

“  
**Copyright  
Hôpital à domicile 35**

 **HAD35**  
hôpital à domicile

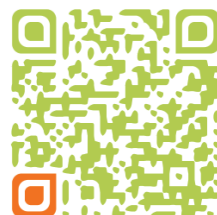
02 99 41 14 33  
accueil@had35.fr  
www.had35.fr

## NOUS CONTACTER

**Centre hospitalier intercommunal  
de Redon-Carentoir**  
8 avenue Étienne Gascon, CS 90262  
35603 Redon Cedex

**Service d'hémovigilance**  
**02 99 71 71 71**  
**hemovigilance@ch-redon.fr**

[www.ch-redon-carentoir.fr](http://www.ch-redon-carentoir.fr)



ET APRÈS ?

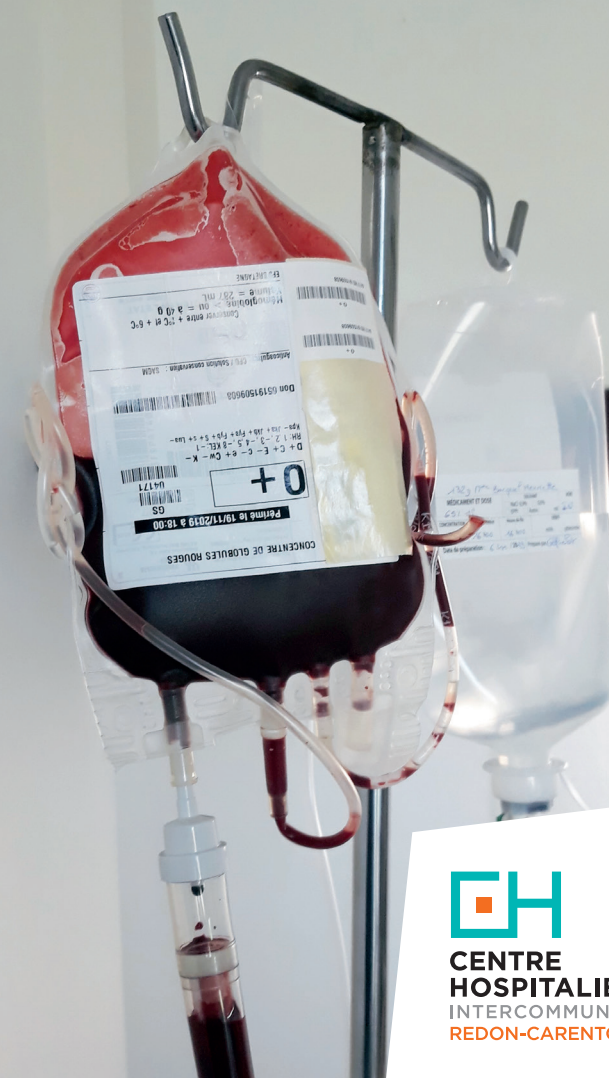
**INFORMATIONS** et **CONSEILS**

aux patients ayant eu une

# TRANSFUSION SANGUINE

DANS LES TROIS  
DERNIERS MOIS

CHIRC-PC03-001-OCTOBRE 2019 ©CHIRC/HAD 35



## QU'EST-CE QU'UNE TRANSFUSION DE SANG ?

La transfusion est un **traitement** qui consiste à **injecter par voie veineuse** certains composants du sang comme des **globules rouges** le plus souvent, des **plaquettes** ou du **plasma**.



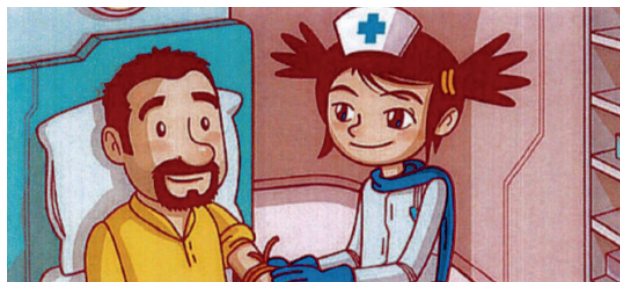
## POURQUOI VOUS TRANSFUSE-T-ON ?

Il existe différentes situations qui peuvent conduire votre médecin à vous prescrire une transfusion : c'est le cas par exemple des **hémorragies** (lors d'une intervention chirurgicale, d'un accident...), des **chimiothérapies** ou de certaines **maladies du sang**.

La transfusion sanguine qui vous est faite répond à votre situation propre : **il existe un type de transfusion pour chaque situation**.

## QUAND RÉALISER L'EXAMEN POST-TRANSFUSIONNEL ?

Il faut attendre de **4 à 12 semaines après la transfusion** pour réaliser l'examen.



## POURQUOI UN EXAMEN APRÈS UNE TRANSFUSION ?

Dans certains cas, **la personne transfusée peut produire des anticorps contre les globules rouges qu'elle a reçus**, car ceux-ci ne peuvent être strictement identiques. Il est important de savoir si vous êtes dans cette situation, en effectuant une **prise de sang** à distance de la transfusion. Cela s'appelle la **recherche d'anticorps irréguliers post-transfusionnelle** (RAI post-transfusionnelle).



## OÙ RÉALISER L'EXAMEN POST-TRANSFUSIONNEL ?

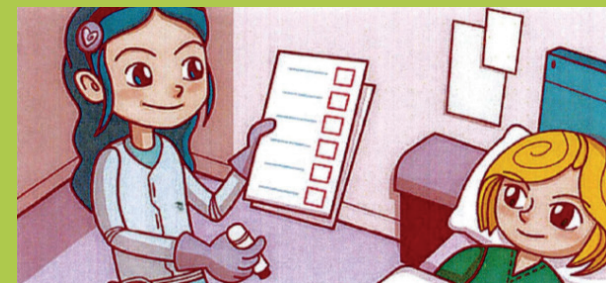
La prise de sang est **simple**. Elle peut être réalisée dans votre **laboratoire d'analyse habituel, sur prescription médicale**.

## Pourquoi faire cet examen post-transfusionnel alors qu'on réalise aussi des examens pré-transfusion ?

**Les anticorps ne restent pas toujours présents à un taux détectable dans le sang.** Le seul examen pré-transfusionnel, si vous avez déjà été transfusé, est insuffisant.

## COMMENT EST RÉALISÉ L'EXAMEN POST-TRANSFUSIONNEL ?

La **prescription** de cet examen (ordonnance) peut être faite par le **médecin qui a prescrit la transfusion** ou par votre **médecin traitant**, qui doit alors mentionner que les résultats doivent aussi être transmis par le laboratoire au médecin prescripteur de la transfusion.



## QUE CHANGENT LES RÉSULTATS DE L'EXAMEN POST-TRANSFUSIONNEL ?

Il est très important que le médecin qui a prescrit la transfusion soit tenu informé des **résultats** de cet examen biologique. Ils **seront joints à votre dossier transfusionnel** (qui fait parti de votre dossier médical) **consulté avant une transfusion**. En effet, si la recherche est positive, il devra vous prescrire des **transfusions de produits sanguins encore plus adaptés**.



**Grâce à l'examen post-transfusionnel et par la communication des résultats aux professionnels de santé, vos transfusions sont plus sûres.**