

## Qui est là pour toi ?

Ton médecin a décidé que tu devais être soigné à l'hôpital. Au cours de ton séjour, tu vas rencontrer plusieurs professionnels.

**Le pédiatre** est là pour t'examiner et te soigner.

**Les infirmières et les puéricultrices** sont là pour te donner tes médicaments, prendre ta température, te faire des pansements...

**Les auxiliaires de puériculture et les aides-soignantes** sont là pour t'aider à faire ta toilette, à t'habiller, t'apporter tes repas...

**Les agents hospitaliers** sont là pour nettoyer ta chambre pour qu'elle soit toujours propre et sans microbe.

Tous ces professionnels sont là pour toi ! N'hésite pas à les appeler si tu as besoin d'eux et si tu as des questions.

## Guéritou

Je m'appelle GUÉRITOU  
Le petit calinou  
Qui guérit les enfants  
Les petits et les grands

Tu as mal partout  
Un petit bisou  
Pour ton GUÉRITOU  
Qui comprendra tout

Prends-moi dans tes bras  
On se parlera  
Dis-moi tes tracas  
Et tu guériras

Donne-moi ta main  
Un petit câlin  
Pour ton grand copain  
Car tu sors demain

Voilà le docteur  
Si tu as très peur,  
Serre-moi sur ton cœur  
Et fini les pleurs



Vous souhaitez obtenir des informations complémentaires ? Échanger avec un professionnel ?

N'hésitez pas à nous contacter !

### NOUS RENDRE VISITE

**Centre hospitalier intercommunal Redon-Carentoir**  
8 avenue Étienne Gascon  
35600 Redon

### NOUS CONTACTER

**Secrétariat de pédiatrie :**  
Tél : 02 99 71 71 81  
Fax : 02 99 71 71 12

[www.ch-redon-carentoir.fr](http://www.ch-redon-carentoir.fr)



# SERVICE DE PÉDIATRIE

5 lits  
02 99 71 71 81

©CHIRC | COM-COH-013-002-NOVEMBRE 2021 | CREDITIS PHOTOS : CHIRC, LUCIE MAHE, YADLAVIE





## L'ÉQUIPE DE PÉDIATRIE

L'équipe de pédiatrie est composée de **médecins pédiatres**, d'**infirmières**, d'**auxiliaires de puériculture**, d'**agents des services hospitaliers**, d'une **secrétaire** et d'une **infirmière coordinatrice**.

L'équipe travaille en **binôme** et se relaie **24h/24** pour répondre aux **besoins médicaux et relationnels** des enfants et de leurs parents.

L'équipe de pédiatrie est particulièrement investie dans la **prévention**, les **soins de développement** et le **soulagement de la douleur**. Elle est formée à l'**hypoanalgésie** pour une meilleure acceptation des soins.



## LE SERVICE DE PÉDIATRIE

Le service de pédiatrie du centre hospitalier de Redon-Carentoir traite la plupart des **pathologies médicales et psychologiques** du **nourrisson de plus de 28 jours**, de l'**enfant** et de l'**adolescent** jusqu'à 16 ans, ainsi que certaines **pathologies chirurgicales** (traumatologie et viscéral) de l'enfant à partir de 5 ans.

### LES LOCAUX

Le service de pédiatrie est situé au **2<sup>e</sup> étage** de l'hôpital. Il dispose d'un **secteur d'hospitalisation** de **5 lits**.

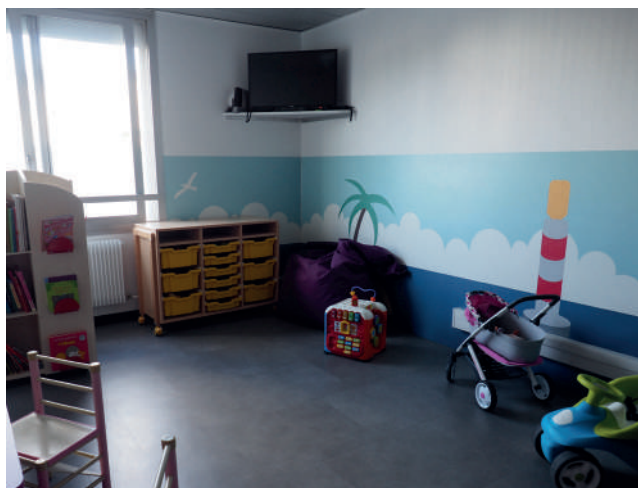
Le service est également équipé d'une **salle de soins**, d'une **salle de jeux** et de trois **bureaux de consultations** pédiatriques.

### LES COLLABORATIONS

En interne, l'équipe de pédiatrie travaille également en lien avec d'autres **professionnels de l'hôpital** (assistantes sociales, kinésithérapeutes, sages-femmes, diététiciennes...).

À la demande des pédiatres, une équipe de **pédopsychiatres** rattachée au **Centre hospitalier de Guillaume Régnier** de Rennes, intervient dans le service.

L'équipe collabore aussi avec le **CHU de Rennes** pour tout examen complémentaire, avis médical ou rapprochement familial, et avec les services de **Protection Maternelle et Infantile (PMI)** du bassin Redonnais.



## LES CONSULTATIONS PÉDIATRIQUES

Les pédiatres du service assurent une **offre de consultation pédiatrique du lundi au vendredi**.

Les consultations sont **ouvertes à tous** les enfants, dès la sortie de la maternité.

Les pédiatres du service peuvent assurer le **suivi médical** de votre enfant (consultation, vaccination, conseils...).

Les **puéricultrices** peuvent réaliser les **bilans sanguins** et les **pesées des nouveau-nés**.

