

CONTACTER NOS SERVICES

PÔLE MCO (médecine-chirurgie-obstétrique)

Médecine polyvalente :
 Cardiologie : 02 99 71 71 76
 Pneumologie : 02 99 71 71 77
 Médecine vasculaire : 02 99 71 71 76
 Oncologie : 02 99 71 77 13

Équipe mobile de soins palliatifs
 02 99 71 71 47

Chirurgie :
 Orthopédique : 02 99 71 71 79
 Viscérale : 02 99 71 79 42

Unité ambulatoire
 02 99 71 71 78

Endoscopie
 02 99 71 79 02

Unité de surveillance continue
 02 99 71 79 15

Consultations externes
 02 99 71 71 59

Maternité, gynécologie-obstétrique
 02 99 71 71 82

Pédiatrie
 02 99 71 71 81

Imagerie médicale
 02 99 71 71 93

Permanence d'accès aux soins de santé (PASS)
 06 25 08 78 50

Urgences - SMUR
 02 99 71 71 96

Unité post-accueil
 02 99 71 79 14

Services support : 02 99 71 71 71

- Service social
- Diététique
- Bloc opératoire
- Stérilisation
- Plateau technique de réadaptation
- Pharmacie
- Dépôt de sang
- Équipe opérationnelle d'hygiène hospitalière
- Brancardage
- Chambre mortuaire

PÔLE GÉRIATRIE

Site de Redon
 8 avenue Étienne Gascon - Redon

Court séjour gériatrique
 02 99 71 71 77

Équipe mobile de gériatrie
 02 99 71 71 32

Soins de suite et de réadaptation
 02 99 71 71 97

EHPAD & USLD Les Mariniers
 02 99 71 79 81

Équipe mobile pour la maladie d'Alzheimer et apparentée
 06 69 77 57 28

Site de Carentoir
 5 rue Abbé de la Vallière - Carentoir

SSR & EHPAD
 02 99 93 70 00

Service de soins infirmiers à domicile
 02 99 93 70 55

AUMÔNERIE

Aumônerie
 02 99 71 71 71

PÔLE ADMINISTRATIF

Accueil standard (24h/24, 7j/7)
 02 99 71 71 71

Accueil gestion patient
 02 99 71 71 58

Relation avec les usagers (remerciements, réclamations, plaintes)
 02 99 71 71 57

Ressources humaines
 02 99 71 79 53

Demande de stage
 02 99 71 79 70

Retrouvez l'annuaire du CHI Redon-Carentoir sur le site Internet de l'hôpital !
www.ch-redon-carentoir.fr

PÔLE SANTÉ MENTALE ET ADDICTOLOGIE

Secrétariat de psychiatrie :
 02 99 71 71 54

Secrétariat d'addictologie :
 02 99 71 71 28

Services d'hospitalisation

- Unité d'hospitalisation complète de psychiatrie (Lanrua)
- Hôpital de jour de psychiatrie
- Hôpital de jour d'addictologie

Prise en charge ambulatoire :

- Centre médico-psychologique
- Centre de soins, d'accompagnement et de prévention en addictologie
- Centre d'accueil thérapeutique à temps partiel

Structures d'accueil et d'hébergement :

- Foyer de vie Camille Claudel
- Appartement thérapeutique
- Familles d'accueil thérapeutiques

Équipes mobiles :

- Équipe de liaison psychiatrie-urgences
- Équipe de liaison et de soins en addictologie
- Équipe mobile précarité-psychiatrie

INSTITUT DE FORMATION DES AIDES-SOIGNANTS (IFAS)

IFAS
 7 rue Saint-Conwoïon - Redon
 02 99 70 35 59

SE SOIGNER AU CENTRE HOSPITALIER INTERCOMMUNAL DE REDON-CARENTOIR

ÉDITION 2024

Le centre hospitalier intercommunal de Redon-Carentoir est un **établissement public de santé** situé au carrefour de **trois départements** (Ille-et-Vilaine, Morbihan, Loire-Atlantique) et **deux régions** administratives (Bretagne, Pays de la Loire).

Acteur économique essentiel du Pays de Redon, le centre hospitalier intercommunal de Redon-Carentoir emploie plus de **850 agents**, compte **555 lits et places** répartis sur plusieurs sites, et assure la couverture sanitaire de **100 000 habitants**.

Le centre hospitalier intercommunal de Redon-Carentoir propose une **large gamme d'activités et de ressources** à travers des **structures de soins adaptés et de proximité** pour le **diagnostic**, les **soins**, la **prévention** et l'**éducation** à la santé. Les soins peuvent être dispensés en **urgence** ou de façon **programmée** : en **consultation**, en **ambulatoire**, en **hospitalisation** ou en **hébergement**, et s'adressent à tous les âges de la vie.

L'HÔPITAL EN CHIFFRES (données 2023)



555
LITS ET PLACES



143 041
JOURNÉES



17 461
ENTRÉES



81 227
CONSULTATIONS EXTERNES



20 349
PASSAGES AUX URGENCES



719
INTERVENTIONS SMUR



389
PASSAGES AU BLOC OBSTÉTRICAL



2 589
INTERVENTIONS AU BLOC OPÉRATOIRE



659
PASSAGES EN ENDOSCOPIE



396
NAISSANCES



30 387
ACTES D'IMAGERIE



865,47*
AGENTS
*en ETPT : équivalent temps plein travaillé

CONSULTATIONS EXTERNES

Les consultations externes vous permettent de consulter un médecin ou de passer des examens sans être hospitalisé, mais également de préparer une hospitalisation ou d'assurer votre suivi médical après une hospitalisation.



ACCUEIL STANDARD

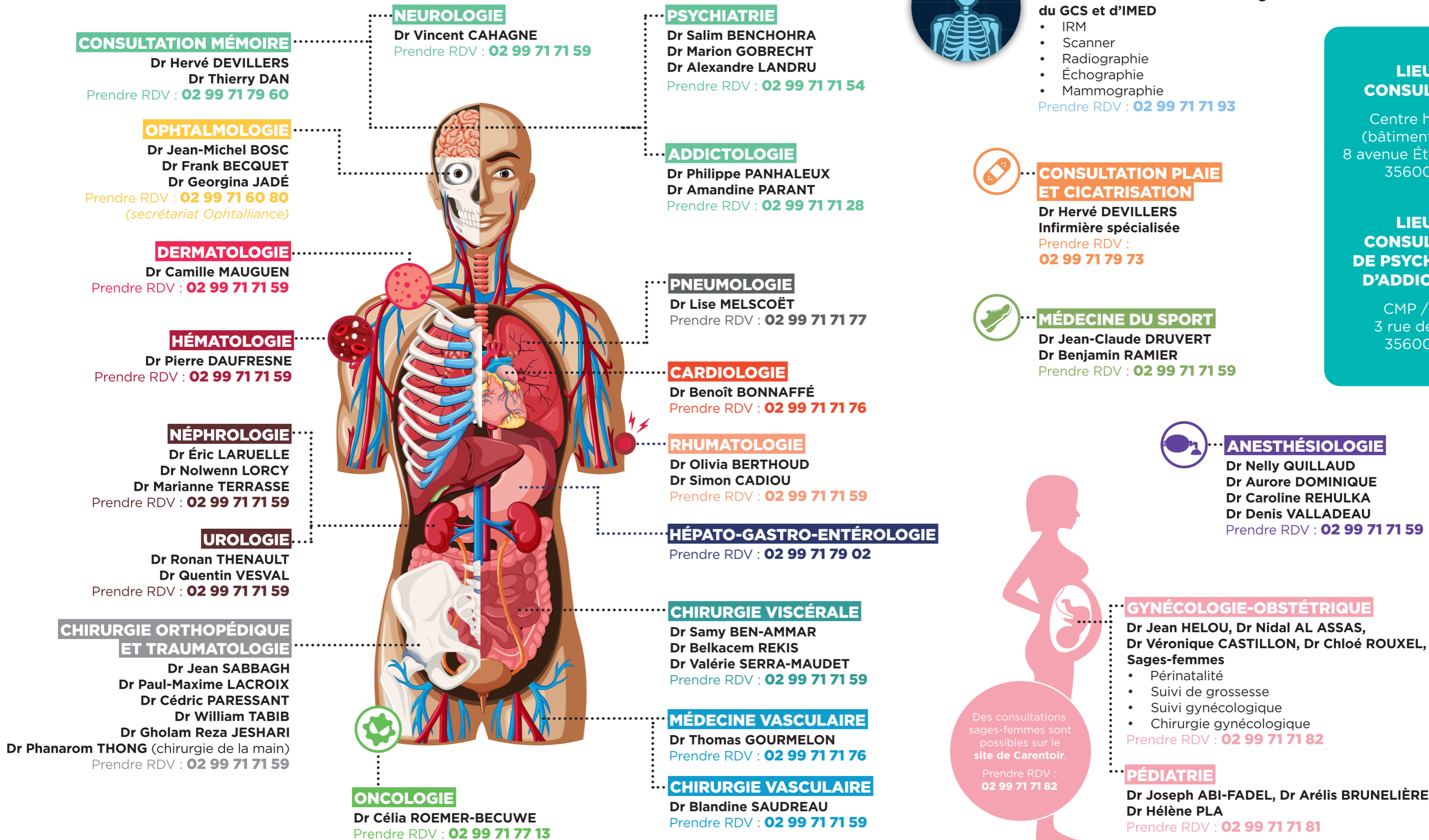
Tél : 02 99 71 71 71 24h/24 et 7j/7



URGENCES

Tél : 02 99 71 71 96 24h/24 et 7j/7

MAJ : 12/02/2024



LIEU DES CONSULTATIONS

Centre hospitalier
(bâtiment principal)
8 avenue Étienne Gascon
35600 Redon

LIEU DES CONSULTATIONS DE PSYCHIATRIE ET D'ADDICTOLOGIE

CMP / CSAPA
3 rue de Galerne
35600 Redon

